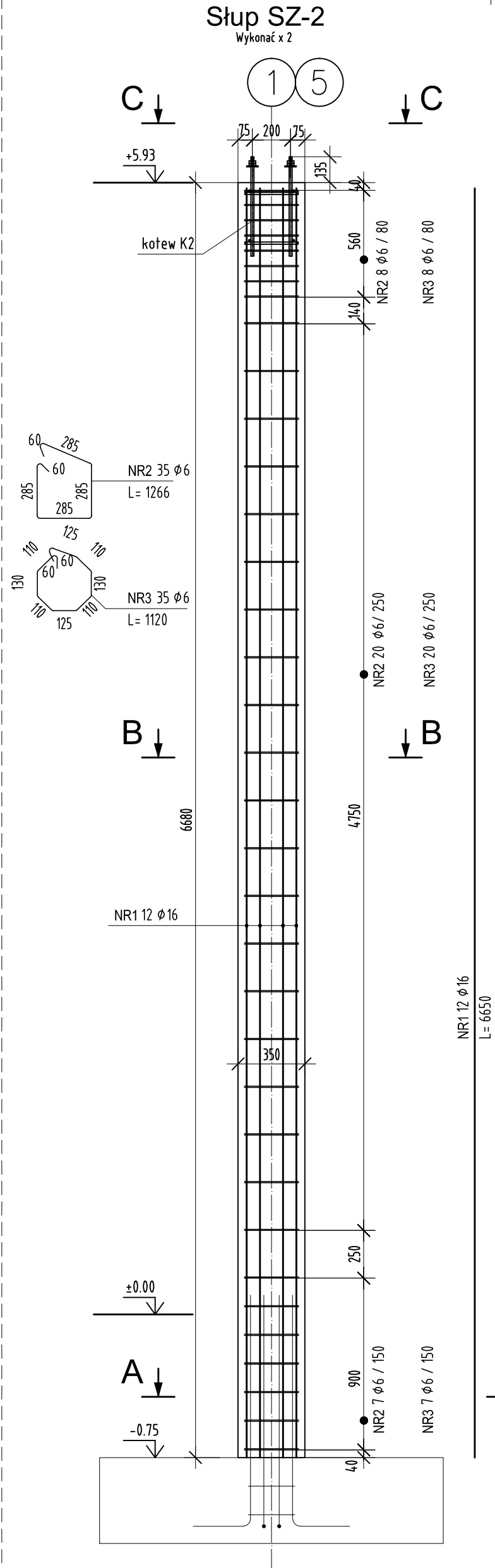


ZESTAWIENIE STALI

POZ.	NR PRĘTA	RODZAJ STALI	DŁUGOŚĆ [cm]	LICZBA SZTUK	DŁUGOŚĆ ŁĄCZNA [m]	
					A-IIIIN	Ø16
SZ-1	1	Ø16 A-IIIIN	640	12		76.8
	2	Ø6 A-IIIIN	147	34	49.98	
	3	Ø6 A-IIIIN	123	34	41.82	
DŁUGOŚĆ RAZEM [m]					91.8	76.8
MASA JEDNOSTKOWA [kg/m]					0.222	1.578
MASA [kg]					20.38	121.19
MASA OGÓŁEM [kg]						141.57
WYKONAĆ: x 8						1152.56

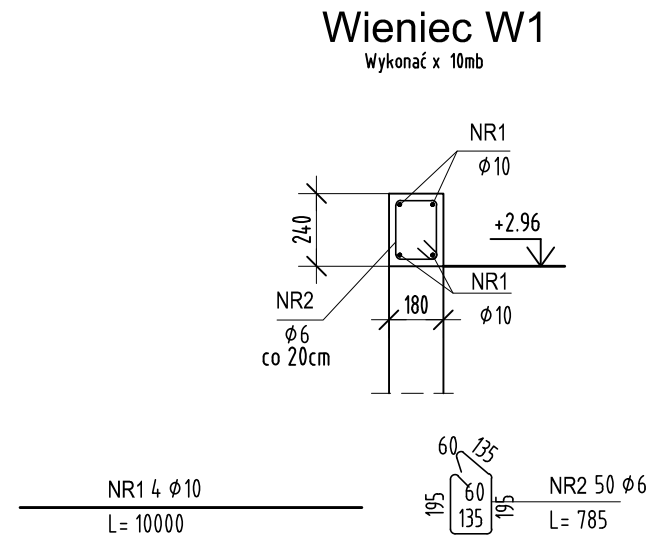
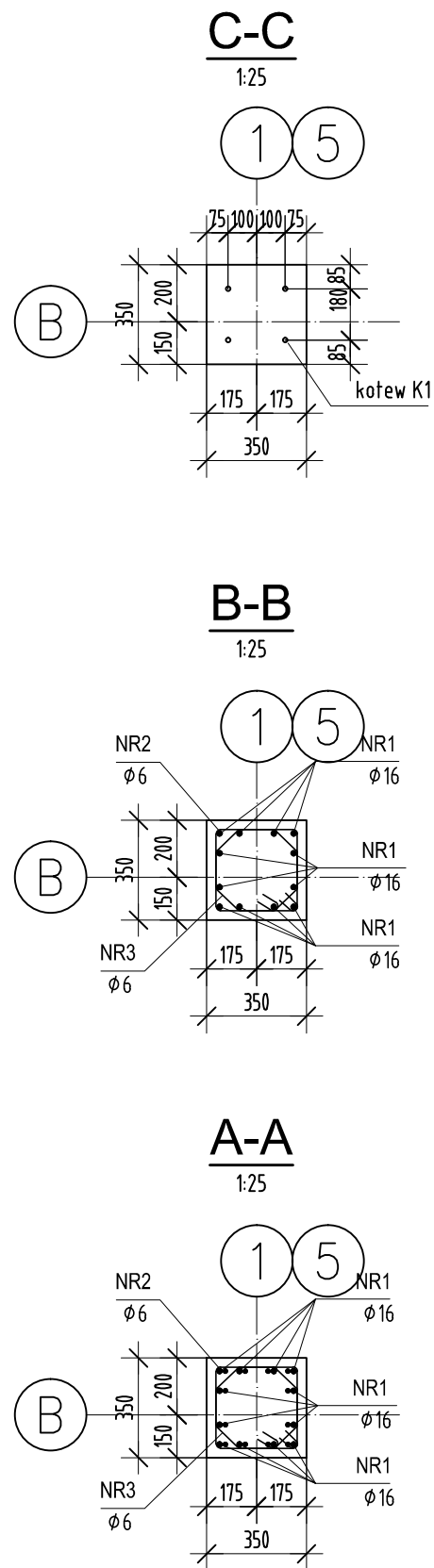
Uwaga. Wszystkie pręty są wymiarowane w osiach.



ZESTAWIENIE STALI

POZ.	NR PRĘTA	RODZAJ STALI	DŁUGOŚĆ [cm]	LICZBA SZTUK	DŁUGOŚĆ ŁĄCZNA [m]	
					A-IIIIN	Ø16
SZ-2	1	Ø16 A-IIIIN	665	12		79.8
	2	Ø6 A-IIIIN	127	35	44.45	
	3	Ø6 A-IIIIN	112	35	39.2	
DŁUGOŚĆ RAZEM [m]					83.65	79.8
MASA JEDNOSTKOWA [kg/m]					0.222	1.578
MASA [kg]					18.57	125.92
MASA OGÓŁEM [kg]						144.49
WYKONAĆ: x 2						288.98

Uwaga. Wszystkie pręty są wymiarowane w osiach.



ZESTAWIENIE STALI ZBROJENIOWEJ

POZ.	NUMER PRĘTA	Ø [mm]	RODZAJ STALI	DŁUGOŚĆ [cm]	LICZBA SZTUK	DŁUGOŚĆ ŁĄCZNA [m]	
						A-IIIIN	Ø10
W1	1	Ø10	A-IIIIN	1000	4	39.5	4.0
	2	Ø6	A-IIIIN	79	50	39.5	4.0
DŁUGOŚĆ RAZEM [m]						39.5	4.0
MASA JEDNOSTKOWA [kg/m]						0.222	0.617
MASA [kg]						8.77	24.68
MASA OGÓŁEM [kg]							33.45
WYKONAĆ: x 1							33.45

Uwaga. Wszystkie pręty są wymiarowane w osiach.

KLASA EKSPOZYCJI XC1,
MAKSYMALNY STOSUNEK w/c=0,65
MINIMALNA ZAWARTOŚĆ CEMENTU 260kg/m³
BETON C25/30
STAŁ ZBROJENIOWA A-IIIIN
OTULENIE ZBROJENIA: 2,5cm

UWAGI :

- WSZYSTKIE ZMIANY W KONSTRUKCJI NA ETAPIE WYKONAWSTWA POWINNY BYĆ KONSULTOWANE Z PROJEKTANTEM KONSTRUKCJI
- ROZPATRYWAĆ ŁĄCZNIE Z POZOSTAŁYMI RYSUNKAMI KONSTRUKCYJNYMI
- ROZPATRYWAĆ ŁĄCZNIE Z PROJEKTEM ARCHITEKTONICZNYMI ORAZ PROJEKTAMI BRANŻOWYMI

–	2021 11.03	Paweł O.	do realizacji
REWIZJA	DATA	AUTOR	OPIS I LOKALIZACJA ZMIAN NA RYSUNKU
SCHEMAT:		KIERUNEK PÓŁNOCY:	
INWESTOR: Komenda Powiatowa PSP w Kłodzku		ADRES: ul. Traugutta 7, 57-300 Kłodzko	
NAZWA I ADRES OBIEKTU BUDOWLANEGO: Budowa budynku Komendy Powiatowej Państwowej Straży Pożarnej z Jednostką Ratowniczo-Gaśniczą w Kłodzku wraz z niezbędną infrastrukturą techniczną i zagospodarowaniem terenu na działce o nr ewid. 1/10, AM-33 obręb Leszczyna, 57-300 Kłodzko			
PROJEKTOWAŁ: mgr inż. DOMINIK KOWALSKI	NR UPRAWNIENIE: Uprawnienia budowlane w specjalności konstrukcyjnej do projektowania bez ograniczeń WKP/0057/POCOK/04	PODPIS: D. Kowalski	JEDNOSTKA PROJEKTOWA:
SPRAWDZIŁ: mgr inż. MARIUSZ MASIOJA	Uprawnienia budowlane w specjalności konstrukcyjnej do projektowania bez ograniczeń 713/113/P/2001		
OPRACOWAŁ: mgr inż. PAWEŁ OSIĄK			
BRANŻA: KONSTRUKCJA	STADIUM: PROJEKT WYKONAWCZY	DATA: 03.11.2021r.	SKALA: 1:25
TYTUŁ RYSUNKU: Słupy SZ-1 i SZ-2 i wieniec W1			NR RYSUNKU: PW-K-71
PROJEKT CHRONIONY PRAWEM AUTORSKIM MOŻE SŁUŻYĆ WYŁĄCZNIE DO CELU, DLA KTÓREGO ZOSTAŁ WYKONANY. UDOŚTĘPNIANIE JAKIEJKOLWIEK CZĘŚCI PROJEKTU W JAKIEJKOLWIEK FORMIE - WYŁĄCZNIE ZA ZGODĄ AUTORÓW I AUTORSKIEJ PRACOWNI PROJEKTOWEJ "A.DO XXI" ul. Trybunalska 38, 60-325 Poznań			